



Hvilke forandringer har markvildtlavene skabt i landskabet?

Thomas Iversen,
Danmarks Jægerforbund

November 2016

Markvildtprojektet

- Hvad går det ud på?

- Lokale samarbejder om natur- og vildtpleje organiseret i markvildtlav
- Projektet tager udgangspunkt i de nationale forvaltningsplaner for hare og agerhøne



Markvildtprojektets grundprincipper

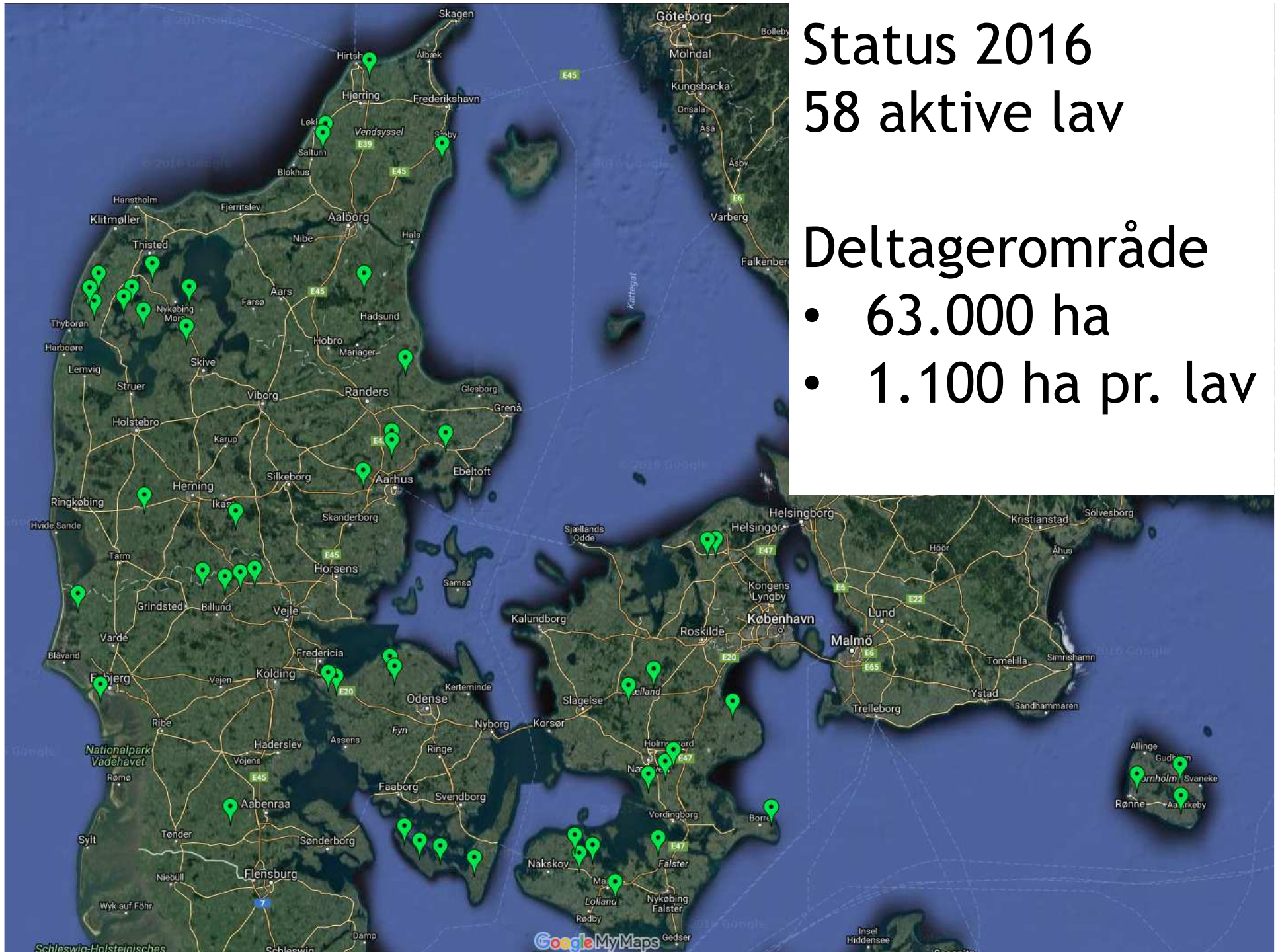
- Fokus på natur og levesteder
- Løbende bestandsoptælling
- Frivillighed
- Gratis rådgivning
- Samarbejde og synergi



Status 2016
58 aktive lav

Deltagerområde

- 63.000 ha
- 1.100 ha pr. lav



Markvildtrådgivere



Anders Rishøj
Markvildtrådgiver
kreds 1 & 2.



Jakob B. Nielsen
Markvildtrådgiver
kreds 4 & 5.



Lene Midtgaard
Markvildtrådgiver
kreds 6 & 8.



Thomas Iversen
Projektleder &
Markvildtrådgiver
kreds 2 & 4.



Sebastian Behnke
GIS-ekspert &
Markvildtrådgiver
kreds 3.



Jens Pedersen
Markvildtrådgiver
kreds 7.

Mindset



Mindset







Tiltag 2016

Striber: 735 km
Flader: 332 ha

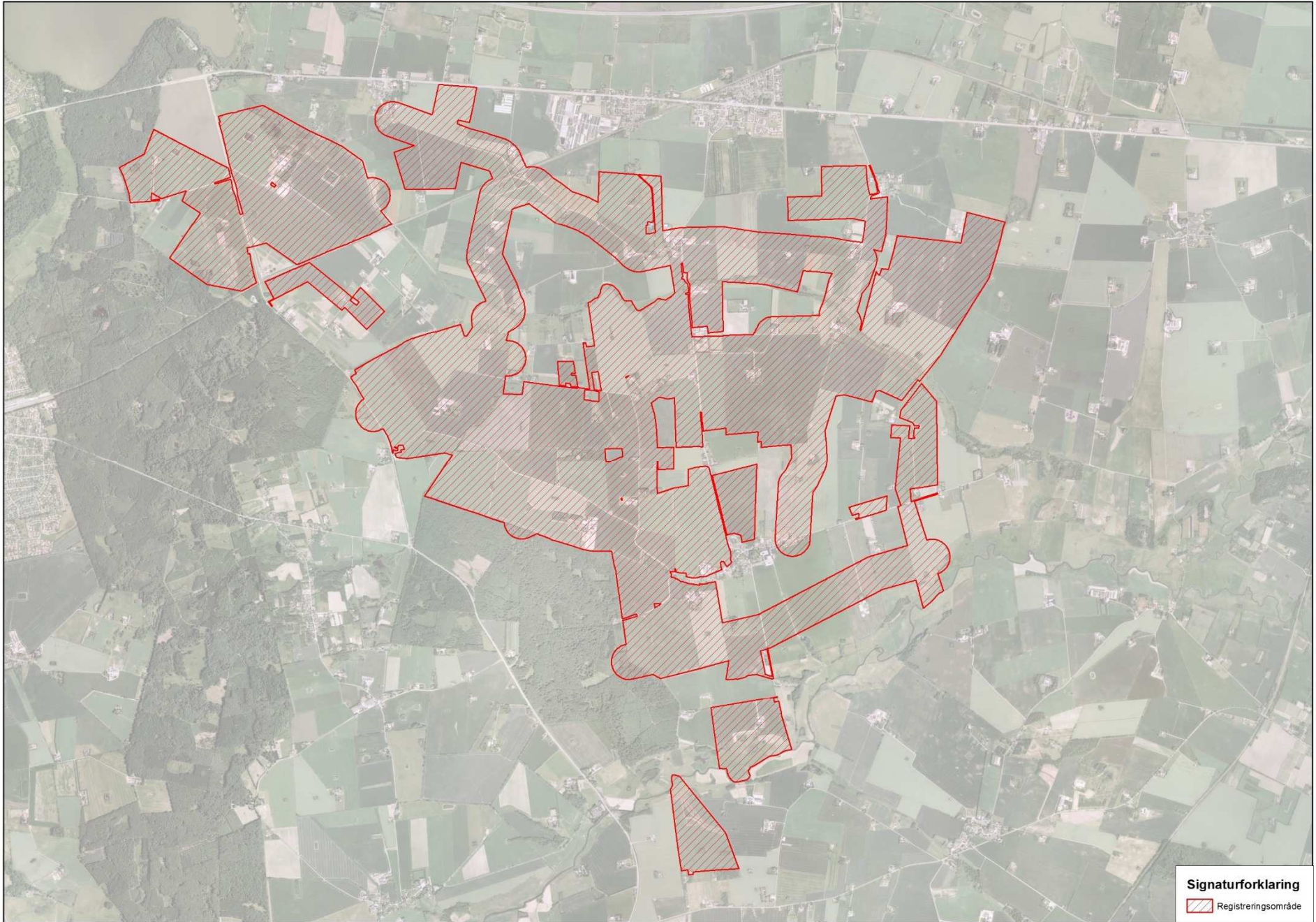
Striber:

- Vinterdækning: 25 km
- Soleksponerede arealer: 391 km
- Lysåben vegetation: 180 km
- Kantvegetation: 47 km
- Beplantning: 90 km

Flader:

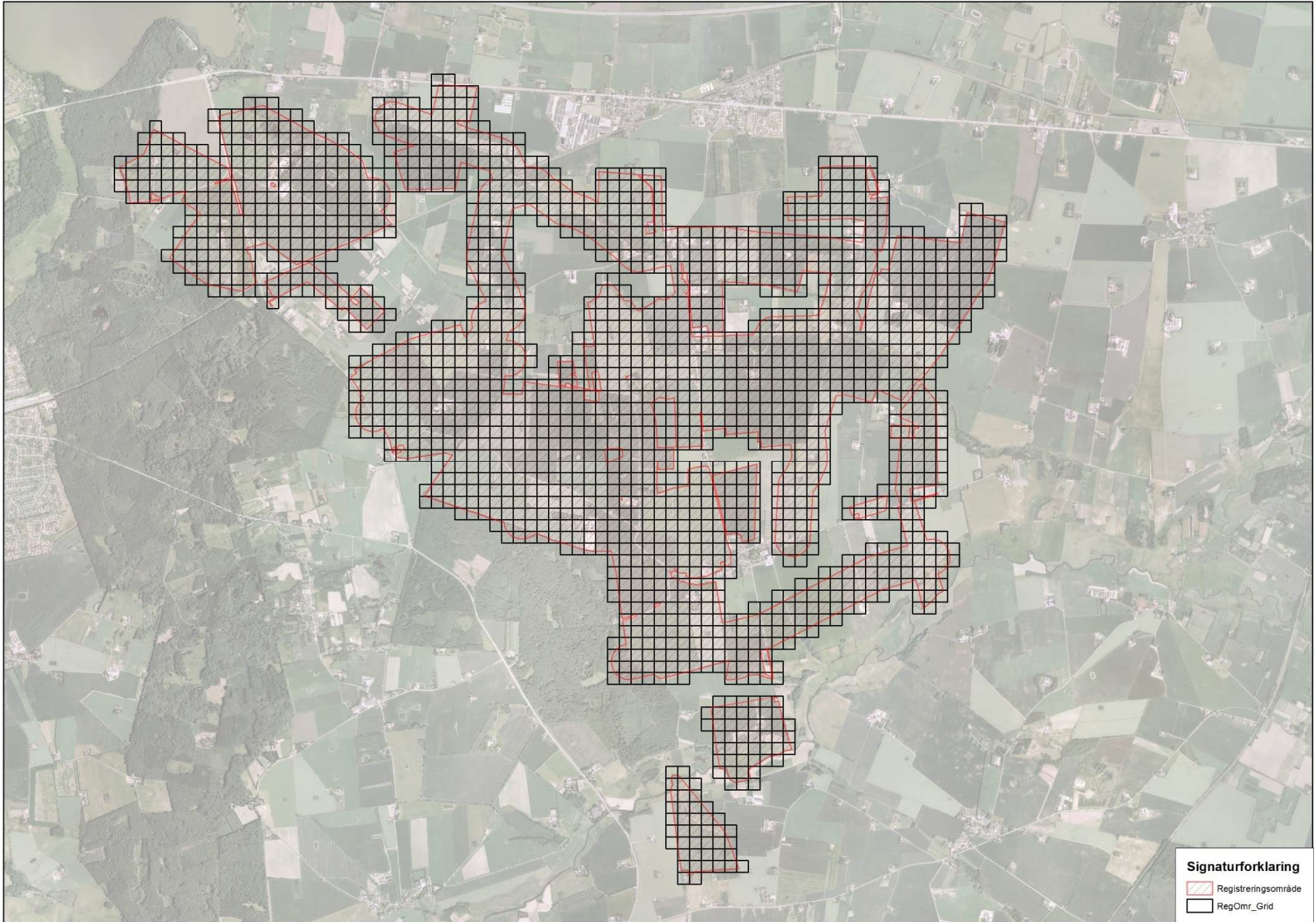
- Vinterdækning: 14 ha
- Flerårig vegetation: 239 ha
- Beplantning: 67 ha
- Vandhuller: 40 stk
- Lysåben vegetation: 10 ha





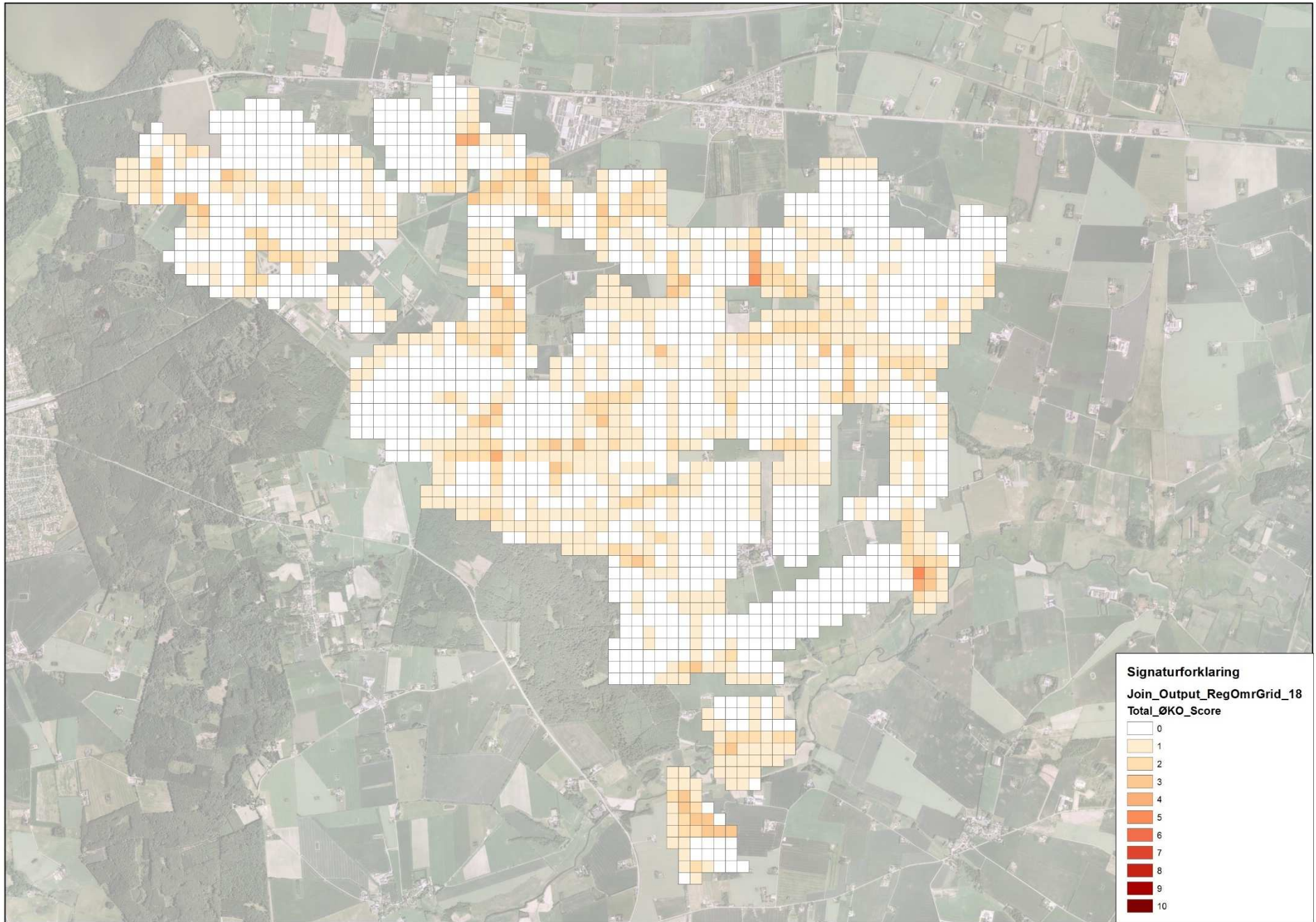
Signaturforklaring

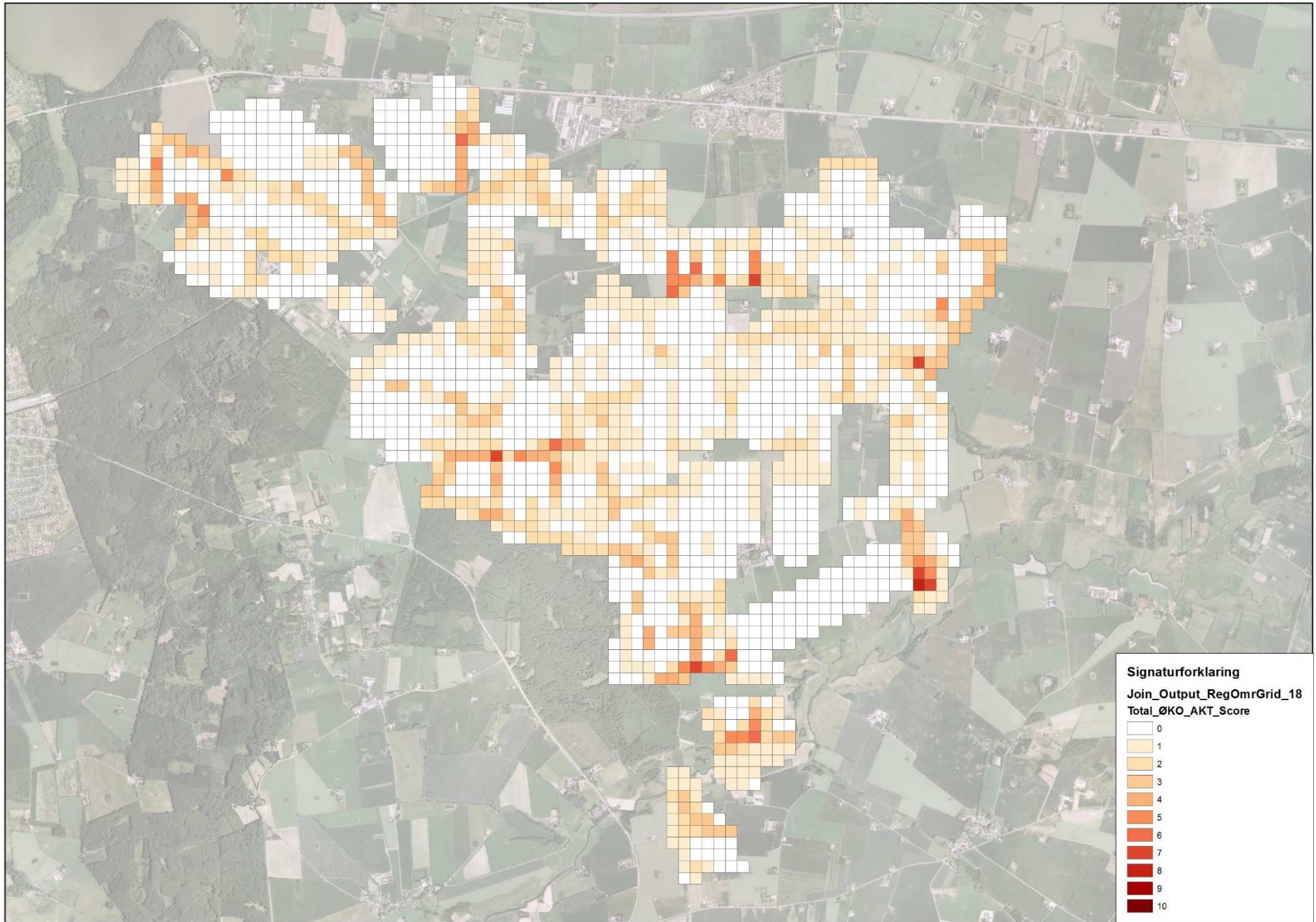
 Registreringsområde



Signaturforklaring

-  Registreringsområde
-  RegOmr_Grid





Pleje af permanente strukturer











Supplement af midlertidige tiltag



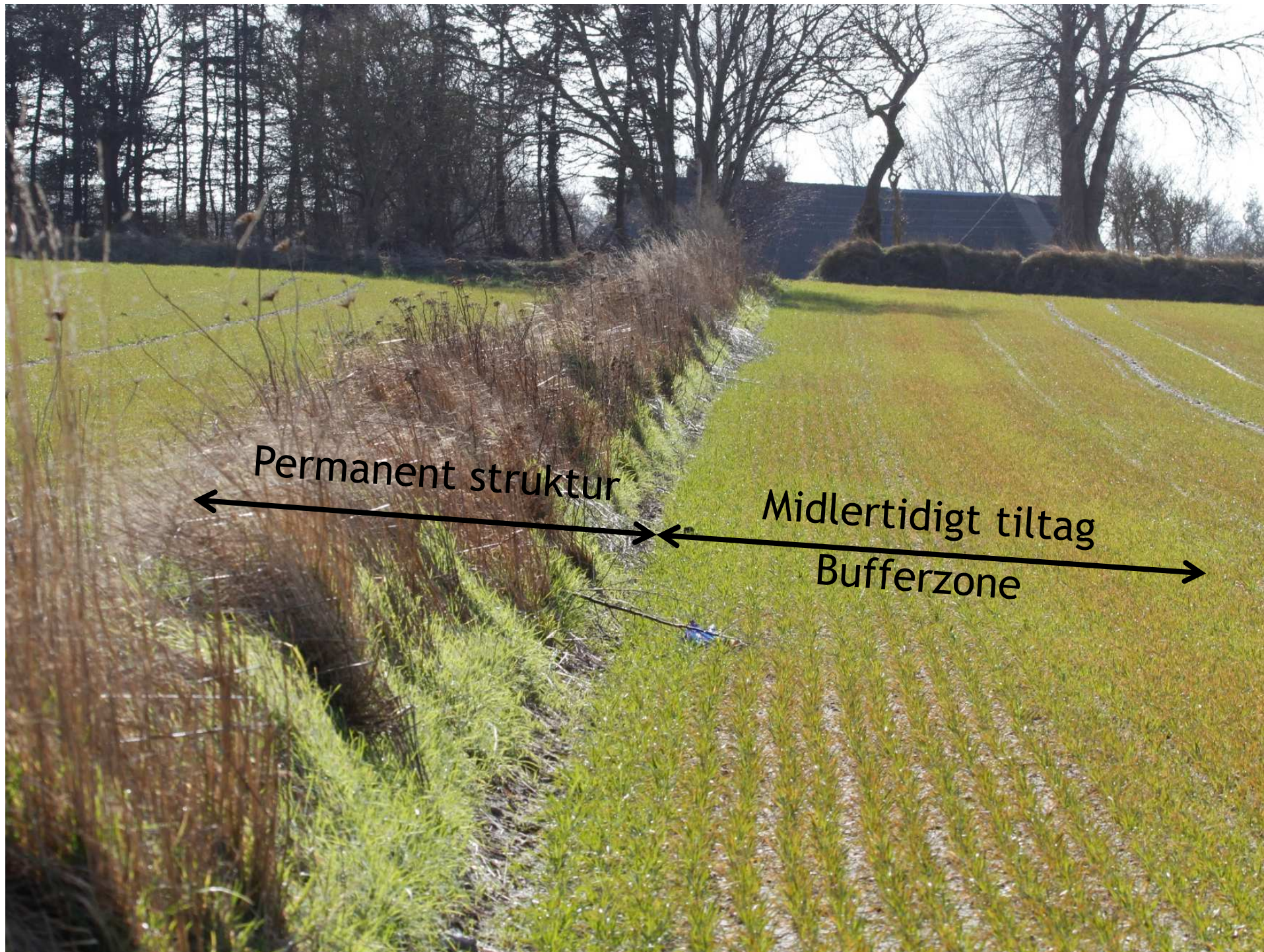












Permanent struktur

Midlertidigt tiltag


Bufferzone

Landbrugsstøtteordningerne sætter rammerne



Omregnings- og vægtningsfaktorer, jf. artikel 46, stk. 3 (*)

Elementer	Omregningsfaktor (m/træ til m ²)	Vægtningsfaktor	Miljømæssigt fokusområde (hvis begge faktorer anvendes)
→ Braklagte arealer (pr. 1m ²)	ikke oplyst	1	1 m ²
→ Terrasser (pr. 1 m)	2	1	2 m ²
Landskabstræk			
→ Hegn/træbevoksede bræmmer (pr. 1 m)	5	2	10 m ²
→ Enkeltstående træ (pr. træ)	20	1,5	30 m ²
→ Træer på række (pr. 1 m)	5	2	10 m ²
→ Grupper af træer/markkrat (pr. 1 m ²)	ikke oplyst	1,5	1,5 m ²
→ Markbræmmer (pr. 1 m)	6	1,5	9 m ²
→ Små søer (pr. 1 m ²)	ikke oplyst	1,5	1,5 m ²
→ Grøfter (pr. 1 m)	3	2	6 m ²
→ Traditionelle stendiger (pr. 1 m)	1	1	1 m ²
→ Andre kendetegn, som ikke er opført, men som er beskyttet inden for rammerne af GLM 7, lovgivningsbestemte forvaltningskrav 2 eller 3 (pr. 1 m ²)	ikke oplyst	1	1 m ²
→ Erosionshæmmende striber (pr. 1 m)	6	1,5	9 m ²
→ Hektar skovlandbrug (pr. 1 m ²)	ikke oplyst	1	1 m ²
Bræmmer af støtteberettigede hektar langs skovbryn (pr. 1 m)			
→ Uden produktion	6	1,5	9 m ²
→ Med produktion	6	0,3	1,8 m ²
→ Arealer med lavskov i kort omdrift (pr. 1 m ²)	ikke oplyst	0,3	0,3 m ²
→ Skovklædte områder, jf. artikel 32, stk. 2, litra b), nr. ii) (pr. m ²)	ikke oplyst	1	1 m ²
→ Arealer med efterafgrøder eller plantedække (pr. 1 m ²)	ikke oplyst	0,3	0,3 m ²
→ Arealer med kvælstofbindende afgrøder (pr. 1 m ²)	ikke oplyst	0,3	0,3 m ²

A photograph of a field of wildflowers. In the foreground, there are several tall, green stems with clusters of small, light purple flowers. Interspersed among these are some white daisies with yellow centers. The background is a soft-focus field of golden-brown crops, likely wheat or corn, with a line of dark green trees in the distance under a grey, overcast sky. The text is overlaid in the upper-middle part of the image.

Miljøfokusområder
- Stort potentiale for det
økologiske rum!